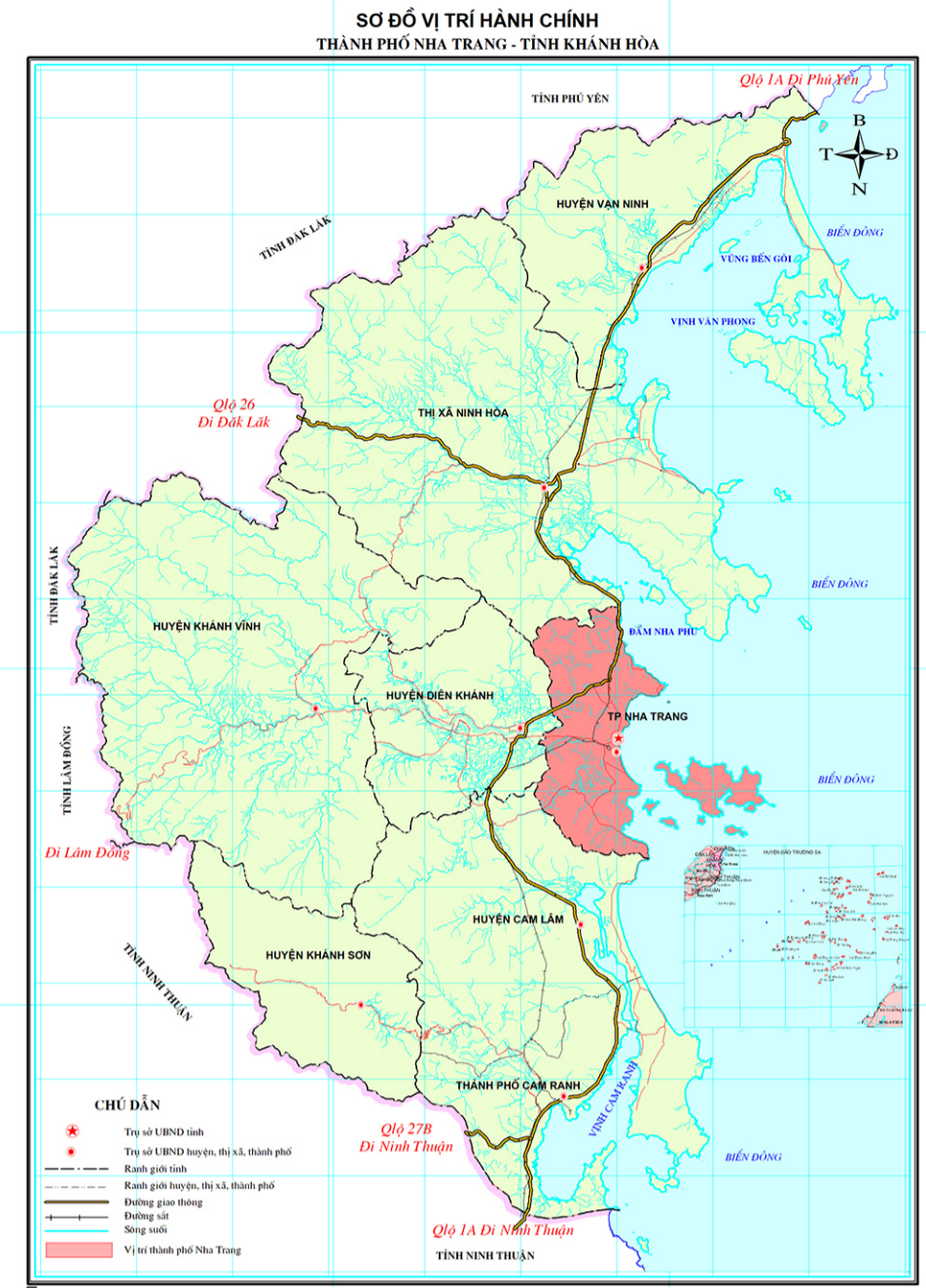
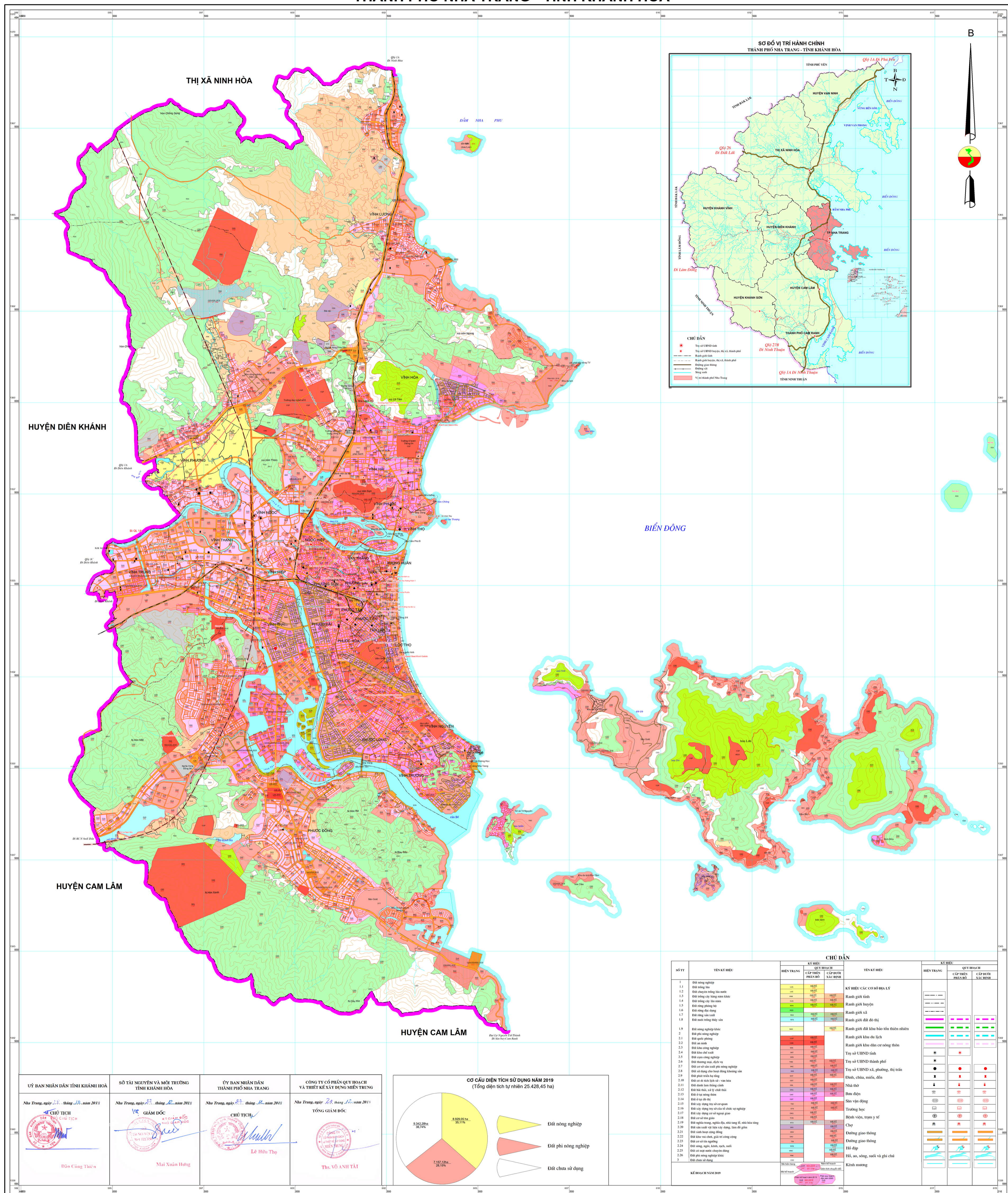


BẢN ĐỒ KẾ HOẠCH SỬ DỤNG ĐẤT NĂM 2019 THÀNH PHỐ NHA TRANG - TỈNH KHÁNH HÒA

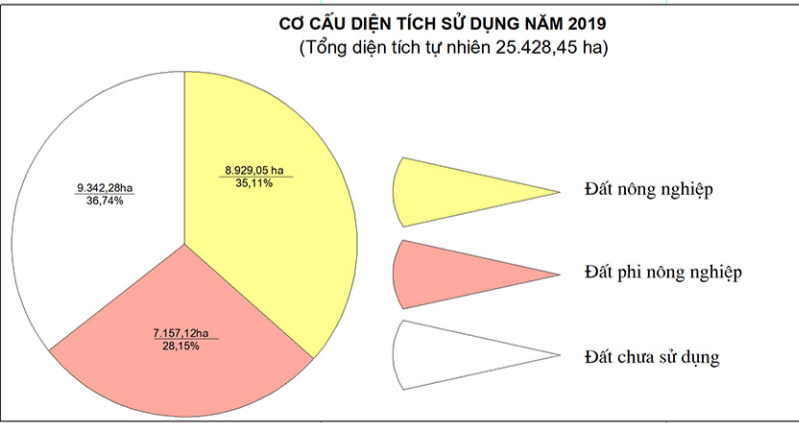


CHỮ DẪN

- Tỉnh và UBND tỉnh
- Tỉnh và UBND huyện, thị xã, thành phố
- Ranh giới tỉnh
- Ranh giới huyện, thị xã, thành phố
- Đường giao thông
- Đường sắt
- Sông suối
- Vị trí thành phố Nha Trang

BIỂN ĐÔNG

SỐ TỰ	TÊN KÝ HIỆU	KÝ HIỆU QUY HOẠCH		TÊN KÝ HIỆU	KÝ HIỆU	
		BIÊN TRẠNG	CẤP TRÊN / CẤP DƯỚI		BIÊN TRẠNG	CẤP TRÊN / CẤP DƯỚI
1	Đất nông nghiệp			KÝ HIỆU CÁC CẤP SỞ HỮU LÝ		
1.1	Đất trồng lúa					
1.2	Đất chuyên trồng cây ăn quả					
1.3	Đất trồng cây hàng năm khác			Ranh giới tỉnh		
1.4	Đất trồng cây lâu năm			Ranh giới huyện		
1.5	Đất rừng phòng hộ			Ranh giới xã		
1.6	Đất rừng đặc dụng			Ranh giới đất đô thị		
1.7	Đất rừng sản xuất			Ranh giới đất khu bảo tồn thiên nhiên		
1.8	Đất nuôi trồng thủy sản			Ranh giới khu du lịch		
1.9	Đất nông nghiệp khác			Ranh giới khu dân cư nông thôn		
2	Đất phi nông nghiệp			Trụ sở UBND tỉnh		
2.1	Đất quốc gia			Trụ sở UBND thành phố		
2.2	Đất công cộng			Trụ sở UBND xã, phường, thị trấn		
2.3	Đất khu công nghiệp			Đình, chùa, miếu, đền		
2.4	Đất khu đô thị mới			Nhà thờ		
2.5	Đất khu công nghiệp			Nhà dân		
2.6	Đất thương mại, dịch vụ			Sân vận động		
2.7	Đất cơ sở sản xuất phi nông nghiệp			Trường học		
2.8	Đất cơ sở sản xuất phi nông nghiệp			Biệt墅, trạm y tế		
2.9	Đất cơ sở sản xuất phi nông nghiệp			Chợ		
2.10	Đất cơ sở sản xuất phi nông nghiệp			Đường giao thông		
2.11	Đất cơ sở sản xuất phi nông nghiệp			Đường giao thông		
2.12	Đất cơ sở sản xuất phi nông nghiệp			Hồ đập		
2.13	Đất cơ sở sản xuất phi nông nghiệp			Hồ, ao, sông, suối và ghi chú		
2.14	Đất cơ sở sản xuất phi nông nghiệp			Kênh mương		
2.15	Đất cơ sở sản xuất phi nông nghiệp					
2.16	Đất cơ sở sản xuất phi nông nghiệp					
2.17	Đất cơ sở sản xuất phi nông nghiệp					
2.18	Đất cơ sở sản xuất phi nông nghiệp					
2.19	Đất cơ sở sản xuất phi nông nghiệp					
2.20	Đất cơ sở sản xuất phi nông nghiệp					
2.21	Đất cơ sở sản xuất phi nông nghiệp					
2.22	Đất cơ sở sản xuất phi nông nghiệp					
2.23	Đất cơ sở sản xuất phi nông nghiệp					
2.24	Đất cơ sở sản xuất phi nông nghiệp					
2.25	Đất cơ sở sản xuất phi nông nghiệp					
2.26	Đất cơ sở sản xuất phi nông nghiệp					
2.27	Đất cơ sở sản xuất phi nông nghiệp					
2.28	Đất cơ sở sản xuất phi nông nghiệp					
2.29	Đất cơ sở sản xuất phi nông nghiệp					
2.30	Đất cơ sở sản xuất phi nông nghiệp					
2.31	Đất cơ sở sản xuất phi nông nghiệp					
2.32	Đất cơ sở sản xuất phi nông nghiệp					
2.33	Đất cơ sở sản xuất phi nông nghiệp					
2.34	Đất cơ sở sản xuất phi nông nghiệp					
2.35	Đất cơ sở sản xuất phi nông nghiệp					
2.36	Đất cơ sở sản xuất phi nông nghiệp					
2.37	Đất cơ sở sản xuất phi nông nghiệp					
2.38	Đất cơ sở sản xuất phi nông nghiệp					
2.39	Đất cơ sở sản xuất phi nông nghiệp					
2.40	Đất cơ sở sản xuất phi nông nghiệp					
2.41	Đất cơ sở sản xuất phi nông nghiệp					
2.42	Đất cơ sở sản xuất phi nông nghiệp					
2.43	Đất cơ sở sản xuất phi nông nghiệp					
2.44	Đất cơ sở sản xuất phi nông nghiệp					
2.45	Đất cơ sở sản xuất phi nông nghiệp					
2.46	Đất cơ sở sản xuất phi nông nghiệp					
2.47	Đất cơ sở sản xuất phi nông nghiệp					
2.48	Đất cơ sở sản xuất phi nông nghiệp					
2.49	Đất cơ sở sản xuất phi nông nghiệp					
2.50	Đất cơ sở sản xuất phi nông nghiệp					
2.51	Đất cơ sở sản xuất phi nông nghiệp					
2.52	Đất cơ sở sản xuất phi nông nghiệp					
2.53	Đất cơ sở sản xuất phi nông nghiệp					
2.54	Đất cơ sở sản xuất phi nông nghiệp					
2.55	Đất cơ sở sản xuất phi nông nghiệp					
2.56	Đất cơ sở sản xuất phi nông nghiệp					
2.57	Đất cơ sở sản xuất phi nông nghiệp					
2.58	Đất cơ sở sản xuất phi nông nghiệp					
2.59	Đất cơ sở sản xuất phi nông nghiệp					
2.60	Đất cơ sở sản xuất phi nông nghiệp					
2.61	Đất cơ sở sản xuất phi nông nghiệp					
2.62	Đất cơ sở sản xuất phi nông nghiệp					
2.63	Đất cơ sở sản xuất phi nông nghiệp					
2.64	Đất cơ sở sản xuất phi nông nghiệp					
2.65	Đất cơ sở sản xuất phi nông nghiệp					
2.66	Đất cơ sở sản xuất phi nông nghiệp					
2.67	Đất cơ sở sản xuất phi nông nghiệp					
2.68	Đất cơ sở sản xuất phi nông nghiệp					
2.69	Đất cơ sở sản xuất phi nông nghiệp					
2.70	Đất cơ sở sản xuất phi nông nghiệp					
2.71	Đất cơ sở sản xuất phi nông nghiệp					
2.72	Đất cơ sở sản xuất phi nông nghiệp					
2.73	Đất cơ sở sản xuất phi nông nghiệp					
2.74	Đất cơ sở sản xuất phi nông nghiệp					
2.75	Đất cơ sở sản xuất phi nông nghiệp					
2.76	Đất cơ sở sản xuất phi nông nghiệp					
2.77	Đất cơ sở sản xuất phi nông nghiệp					
2.78	Đất cơ sở sản xuất phi nông nghiệp					
2.79	Đất cơ sở sản xuất phi nông nghiệp					
2.80	Đất cơ sở sản xuất phi nông nghiệp					
2.81	Đất cơ sở sản xuất phi nông nghiệp					
2.82	Đất cơ sở sản xuất phi nông nghiệp					
2.83	Đất cơ sở sản xuất phi nông nghiệp					
2.84	Đất cơ sở sản xuất phi nông nghiệp					
2.85	Đất cơ sở sản xuất phi nông nghiệp					
2.86	Đất cơ sở sản xuất phi nông nghiệp					
2.87	Đất cơ sở sản xuất phi nông nghiệp					
2.88	Đất cơ sở sản xuất phi nông nghiệp					
2.89	Đất cơ sở sản xuất phi nông nghiệp					
2.90	Đất cơ sở sản xuất phi nông nghiệp					
2.91	Đất cơ sở sản xuất phi nông nghiệp					
2.92	Đất cơ sở sản xuất phi nông nghiệp					
2.93	Đất cơ sở sản xuất phi nông nghiệp					
2.94	Đất cơ sở sản xuất phi nông nghiệp					
2.95	Đất cơ sở sản xuất phi nông nghiệp					
2.96	Đất cơ sở sản xuất phi nông nghiệp					
2.97	Đất cơ sở sản xuất phi nông nghiệp					
2.98	Đất cơ sở sản xuất phi nông nghiệp					
2.99	Đất cơ sở sản xuất phi nông nghiệp					
2.100	Đất cơ sở sản xuất phi nông nghiệp					



<p>ỦY BAN NHÂN DÂN TỈNH KHÁNH HÒA</p> <p>Nha Trang, ngày 25 tháng 10 năm 2018</p> <p>CHỦ TỊCH</p> <p>Đào Công Tuấn</p>	<p>SỞ TÀI NGUYÊN VÀ MÔI TRƯỜNG TỈNH KHÁNH HÒA</p> <p>Nha Trang, ngày 21 tháng 10 năm 2018</p> <p>GIÁM ĐỐC</p> <p>Mai Xuân Hùng</p>	<p>ỦY BAN NHÂN DÂN THÀNH PHỐ NHA TRANG</p> <p>Nha Trang, ngày 17 tháng 10 năm 2018</p> <p>CHỦ TỊCH</p> <p>Lê Hữu Thọ</p>	<p>CÔNG TY CỔ PHẦN QUY HOẠCH VÀ THIẾT KẾ XÂY DỰNG MIỀN TRUNG</p> <p>Nha Trang, ngày 28 tháng 10 năm 2018</p> <p>TỔNG GIÁM ĐỐC</p> <p>Trần Võ Anh Tài</p>
--------------------------------------------------------------------------------------------------------------------------------------	--------------------------------------------------------------------------------------------------------------------------------------------------	----------------------------------------------------------------------------------------------------------------------------------------	------------------------------------------------------------------------------------------------------------------------------------------------------------------------